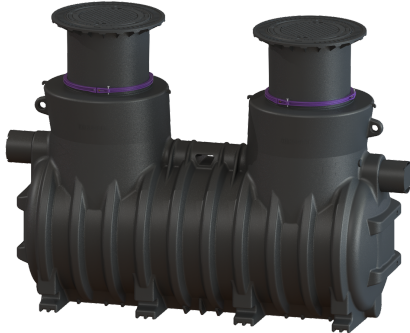


Separatori olio/benzina EasyOil ground, NS 10, Sistema B, 2600 l, Cl. B



Informazioni sull'articolo

Cod. Art.: 99610.15B

GTIN (EAN): 4026092027790

Gruppo di prezzo: 60

Vantaggi

- Tenuta resistente nel tempo fino alla sommità del terreno
- Resistente e adatto al biodiesel al 100%
- Adatto alle stazioni di servizio con pompe di benzina ad alte prestazioni, E10 e biodiesel

Descrizione

Il disoleatore è adatto all'installazione interrata. Il serbatoio di raccolta in materiale plastico resistente nel tempo (PE) è dotato di un sedimentatore di fanghi e di un dispositivo di chiusura autonomo. Due o più coperture a tenuta stagna rispetto all'acqua di superficie consentono un facile accesso per i lavori di pulizia e manutenzione. Per la classe di carico D è necessario installare in loco una piastra di distribuzione del carico. I piani di rinforzo sono disponibili presso KESSEL. Possibile il collegamento in loco all'ingresso e all'uscita con tubi PE-HD secondo DIN 19537, tubi in PVC secondo DIN 19534, PP o AS su tubi in acciaio inox. In fase di scelta delle guarnizioni e dei materiali dei tubi, è necessario osservare gli standard di riferimento. Garanzia di 20 anni sul materiale PE.

Variante

Dimensioni nominali (NS):	10
Tipo di smaltimento:	manuale con tubo flessibile di aspirazione
Inserto a coalescenza:	no
Portata (DIN 19901):	E2

Caratteristiche generali

Materiale:	PE
Situazione di installazione:	installazione interrata
Condizioni di consegna:	Pronto all'installazione (i pezzi di collegamento devono essere collegati in cantiere)
Omologazione:	Z-83.8-55
Classe dell'impianto di separazione:	Sistema B (ex classe II)

Gamma di applicazione per i liquidi leggeri:: da 0,85 a 0,95 g/cm³

Dimensioni	
Peso netto:	420 kg
Peso lordo:	420 kg
Resistenza all'acqua freatica dal fondo serbatoio:	1320 mm
Sopralzo:	100 mm
S-TC:	700 - 1.800
T S-TC:	155
Lunghezza max.:	3162 mm
Profondità di posa:	840 - 1240 mm
Tipo di regolazione in altezza:	rialzo telescopico, inclinabile di 5 gradi
Lunghezza d'ingombro:	2910 mm
Larghezza d'ingombro:	1200 mm
Lunghezza imballaggio:	2860 mm
Larghezza imballaggio:	1200 mm
Altezza imballaggio:	2300 mm

Serbatoio/corpo base	
Altezza tubo di uscita rispetto al fondo del serbatoio:	1070 mm
Altezza tubo di entrata rispetto al fondo del serbatoio:	1110 mm
Larghezza nominale (DA) della uscita:	160 mm
Larghezza nominale (DN) dell'uscita:	150
Larghezza nominale (DA) dell'entrata:	160 mm
Larghezza nominale (DN) dell'entrata:	150
Diametro interno dell'accesso (DI):	600 mm

Caratteristiche di copertura	
Tipo di copertura:	Piastra di copertura
Materiale della copertura :	Ghisa grigia
Colore della copertura:	nero
Larghezza della copertura:	648 mm
Altezza della copertura:	95 mm
Lunghezza della copertura:	648 mm
Blocco:	sbloccato
Classe di carico:	B 125 (EN 124)
Tenuta:	tenuta antiodore e a tenuta stagna

Contenuto di acque di scarico	
Volume complessivo:	2600 l
Contenuto del sedimentatore:	1500 l
Quantità di liquidi leggeri accumulabile:	267 l

Comando	
Centralina:	no