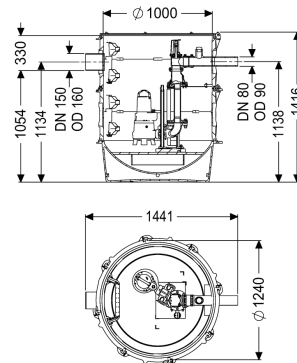


## Stazione di pompaggio Aquapump XL Tronic, GTK 2600-S1



### Informazioni sull'articolo

Cod. Art.: 8743027  
 GTIN (EAN): 4026092075814  
 Gruppo di prezzo: 60

### Vantaggi

- Massima sicurezza
- Installazione flessibile
- Capacità di trattare anche grandi quantità di acque di scarico

### Descrizione

La stazione di pompaggio è dotata di una o due pompe ad immersione e di un blocco antiriflusso. Il serbatoio di raccolta in materiale plastico resistente nel tempo (PE) è dotato di un vano pompa aperto con possibilità di collegamento universali. Le chiusure rapide consentono la facile rimozione dei componenti integrati. Grazie al sistema modulare KESSEL, sono disponibili come accessori diverse varianti di pozzetto tecnico per ulteriori assemblaggi. La catena di trazione in acciaio inossidabile per il prelievamento deve essere ordinata in via opzionale per ogni pompa in base alla profondità di posa con il cod.art. 680 528 = 2 m di lunghezza 680 529 = 3 m di lunghezza 680 530 = 4 m di lunghezza 680 531 = 5 m di lunghezza

#### Variante

Indicazione sulla profondità di posa:	in combinazione con il modulo del pozzetto
Tipo d'impianto:	Unità singola
Paletta di chiusura:	Paletta di chiusura in materiale plastico
Guarnizione passante per il tubo vuoto per cavi (DN):	100
Gradini di salita:	sì
Guarnizione passante per il condotto di aerazione (DN):	100
Installazione:	Installazione con pompe sommerse
Comando della pompa:	Centralina
Blocco antiriflusso:	integrato
Uscita in pressione:	orizzontale

**Caratteristiche generali**

Colore:	nero
Norma:	EN 12050-2 e EN 12050-1 (senza requisiti ATEX)
Tipo di acque di scarico:	con e senza sostanze fecali
Situazione di installazione:	installazione interrata
Condizioni di consegna:	Premontato per il montaggio finale in cantiere (pompa e sensori devono essere montati in cantiere e la centralina deve essere collegata)
Tipo di impianto:	Tronic

**Dimensioni**

Peso netto:	162 kg
Peso lordo:	185 kg
Resistenza all'acqua freatica dal fondo serbatoio:	3000 mm
Lunghezza:	1370 mm
Larghezza:	1240 mm
Altezza:	1416 mm
Lunghezza imballaggio:	2000 mm
Larghezza imballaggio:	1300 mm
Altezza imballaggio:	1550 mm

**Serbatoio/corpo base**

Uscita in pressione (DN):	80
Uscita in pressione (DA):	90 mm
Altezza centro tubo di uscita rispetto al fondo del serbatoio:	1134 mm
Altezza tubo di entrata rispetto al fondo del serbatoio:	1054 mm
Altezza centro tubo di entrata rispetto al fondo del serbatoio:	1134 mm
Distanza dal fondo del tubo di entrata al bordo superiore del serbatoio:	330 mm
Foro (DN) max. dell'entrata:	150 mm
Larghezza nominale (DA) dell'entrata:	160 mm
Larghezza nominale (DN) dell'entrata:	150 mm
Numero di entrate:	1
Diametro interno del serbatoio (DI):	1000 mm
Volume di pompaggio:	350 l

**Trasportatore**

Pompa:	GTK 2600
Numero di pompe:	1
Peso, pompa:	40 kg
Tipo di collegamento:	Connessione diretta
Classe di protezione:	I
Classe di isolamento:	H
Cos $\phi$ – fattore di potenza:	0,81
Tipo di protezione della pompa:	IP 68 (20m)

Monitoraggio della temperatura:	integrato
Temperatura materiale (permanente) max.:	40 °C
Portata max.:	71 m <sup>3</sup> /h
Prevalenza max.:	19,6 m
Numero di giri:	2900 U/min
Potenza P1:	2,6 kW
Potenza P2:	2,1 kW
Tipo di funzionamento:	S1
Tipo di cavo di collegamento della pompa:	H07RN-F 7G 1,5 mm <sup>2</sup>
Tipo di girante:	Girante monocanale
Lunghezza del cavo di alimentazione della pompa:	10 m
Corrente nominale:	4,5 A
Comando	
Centralina:	Comfort
Interruttore salvamotore:	sì
Dispositivo di allarme:	Sonda di livello
Strumento di rilevazione del livello:	Sonda di livello
Tipo di rilevazione del livello:	idrostatico
Tipo di protezione della centralina:	IP54
Tensione di funzionamento:	400 V
Tipo di collegamento:	Connessione diretta
Contatto a potenziale zero:	sì
Interfaccia GSM:	sì
Funzione di diario d'esercizio:	sì
Display multi-riga:	sì
Batteria tampone:	sì
Sistema di auto-diagnostica (SDS):	sì