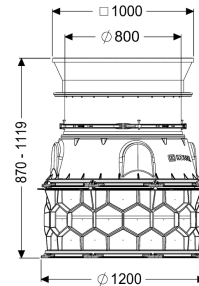
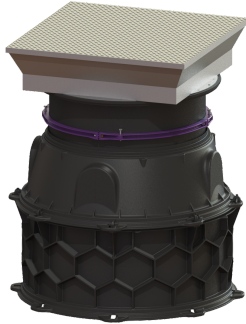


Mod. d pozzetto LW 1000 Pavimento Accesso LW 800, 870-1119 mm, Classe D



Informazioni sull'articolo

Cod. Art.: 8740159
GTIN (EAN): 4026092070253
Gruppo di prezzo: 60

Vantaggi

- Costruzione modulare con segmenti di collegamento semplici e con pezzi intermedi alti 250 e 500 mm
- Innovativa struttura a nido d'ape
- Installazione nell'acqua freatica fino a 3.000 mm

Descrizione

Il modulo del pozzetto per l'installazione a secco o con pompe sommerse è dotato di gradini di salita montati a norma DIN EN 13101 e BGR 177, con tutte le guarnizioni e i cunei di collegamento necessari nonché con un cono con rialzo telescopico. I pezzi intermedi in materiale plastico (PE) resistente nel tempo offrono opzioni di collegamento universali. Grazie al sistema modulare KESSEL, la struttura può essere combinata in modo flessibile con pezzi intermedi, cono, rialzo e copertura.

Variante

Indicazione sulla profondità di posa:

per la classe di carico D è necessario installare in loco una piastra di distribuzione del carico

Caratteristiche generali

Colore:

nero

Materiale:

PE-HD

Norma:

EN 13598-2

Situazione di installazione:

installazione interrata

Condizioni di consegna:

In pezzi per il montaggio in cantiere (mezzi di salita premontati in fabbrica)

Omologazione:

Z-42.1-527

Dimensioni

Peso netto:	188,6 kg
Peso lordo:	208,66 kg
Resistenza all'acqua freatica dal fondo serbatoio:	3000 mm
Profondità di posa:	870 - 1119 mm
Tipo di regolazione in altezza:	rialzo telescopico
Lunghezza:	1200 mm
Larghezza:	1200 mm
Lunghezza imballaggio:	1200 mm
Larghezza imballaggio:	1200 mm
Altezza imballaggio:	2200 mm

Serbatoio/corpo base

Foro (DN) max. dell'entrata:	150 mm
Diametro interno del serbatoio (DI):	1000 mm
Diametro interno dell'accesso (DI):	800 mm

Caratteristiche di copertura

Tipo di copertura:	Piastra di copertura angolare
Materiale della copertura :	Acciaio inox
Larghezza della copertura:	1005 mm
Altezza della copertura:	245 mm
Lunghezza della copertura:	1096 mm
Superficie:	antiscivolo
Blocco:	serrato
Classe di carico:	D 400 (EN 124)
Tenuta:	a tenuta stagna