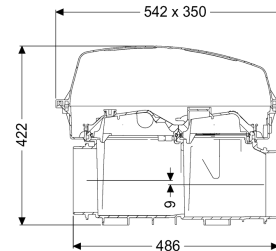
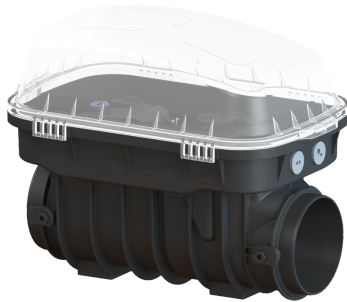


## Modulo ispez. e spurgo Controlfix senza bocchettone, non interrato



### Informazioni sull'articolo

Cod. Art.: 80000  
GTIN (EAN): 4026092053812  
Gruppo di prezzo: 30

### Vantaggi

- Facile conversione in Staufix SWA
- Manutenzione veloce, semplice e senza utensili
- Accesso rapido e senza utensili per la pulizia

### Descrizione

Il modulo di ispezione e spurgo premium per acque di scarico con e senza sostanze fecali consente un comodo accesso ai condotti delle acque di scarico per i lavori di ispezione e manutenzione. Grazie al sistema modulare KESSEL, gli impianti preesistenti possono essere facilmente convertiti in una valvola antiriflusso premium Staufix SWA o Staufix FKA o in una stazione di pompaggio antiriflusso Pumpfix F.

#### Caratteristiche generali

|                              |  |
|------------------------------|--|
| Colore:                      | nero   |
| Tipo di acque di scarico:    | con e senza sostanze fecali                      |
| Situazione di installazione: | canale di scarico non interrato                  |
| Condizioni di consegna:      | Kit modulare per il montaggio finale in cantiere |

#### Dimensioni

|                        |          |
|------------------------|----------|
| Peso netto:            | 6,78 kg  |
| Peso lordo:            | 8,28 kg  |
| Salto di pendenza:     | 9 mm     |
| Lunghezza:             | 486 mm   |
| Larghezza:             | 350 mm   |
| Altezza:               | 422 mm   |
| Lunghezza imballaggio: | 643,2 mm |
| Larghezza imballaggio: | 350 mm   |
| Altezza imballaggio:   | 421,8 mm |

Serbatoio/corpo base

|                              |                         |
|------------------------------|-------------------------|
| Tipo di bocchettone:         | opzionale               |
| Caratteristiche di copertura |                         |
| Tipo di copertura:           | Copertura di protezione |
| Materiale della copertura :  | Materiale plastico      |
| Colore della copertura:      | trasparente             |
| Larghezza della copertura:   | 350 mm                  |
| Altezza della copertura:     | 165 mm                  |
| Lunghezza della copertura:   | 542 mm                  |
| Blocco:                      | Chiusura a clip         |