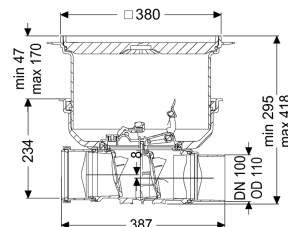


## Valvola antiriflusso Staufix DN100 Pavimento piastrellabile Tipo 2 R



### Informazioni sull'articolo

Cod. Art.: 730100.10XR  
GTIN (EAN): 4026092076392  
Gruppo di prezzo: 10

### Vantaggi

- La valvola a cerniera contro i roditori opzionale garantisce una sicurezza supplementare.
- Montaggio flessibile, disponibilità di diverse coperture per l'installazione nel pavimento
- In alternativa, disponibile anche come set modulare

### Descrizione

La valvola antiriflusso per le acque di scarico senza materie fecali è dotata di due cerniere meccaniche, le quali si chiudono in automatico in caso di ristagno. Una cerniera serve contemporaneamente come chiusura di emergenza bloccabile manualmente. Grazie al sistema modulare KESSEL, gli impianti preesistenti possono essere convertiti senza problemi nella valvola antiriflusso StaufixControl.

#### Variante

Clapet in acciaio inox per protezione contro i roditori:	sì
Chiusura di emergenza:	sì
Clapet antiriflusso meccaniche:	2

#### Caratteristiche generali

Colore:	nero
Norma:	EN 13564
Larghezza nominale (DN):	100
Diametro esterno (DA):	110 mm
Tipo di acque di scarico:	senza sostanze fecali
Situazione di installazione:	installazione nel pavimento
Condizioni di consegna:	Pronto all'installazione (i pezzi di collegamento devono essere collegati in cantiere)
Protezione antiriflusso:	Tipo 2

**Dimensioni**

Peso netto:	6 kg
Peso lordo:	8,6 kg
Resistenza all'acqua freatica dal fondo serbatoio:	3 mm
Dimensione di installazione – larghezza:	750 mm
Dimensione di installazione – lunghezza:	750 mm
Salto di pendenza:	8 mm
Profondità di posa:	287 - 410 mm
Tipo di regolazione in altezza:	rialzo telescopico
Lunghezza:	444 mm
Larghezza:	444 mm
Lunghezza imballaggio:	586 mm
Larghezza imballaggio:	486 mm
Altezza imballaggio:	496 mm

**Caratteristiche di copertura**

Tipo di copertura:	piastra di copertura piastrellabile
Materiale della copertura :	Materiale plastico
Larghezza della copertura:	366 mm
Lunghezza della copertura:	366 mm
Blocco:	Lock & Lift
Classe di carico:	K 3 (EN 1253-1)
Tenuta:	a tenuta stagna
Altezza max. del rivestimento:	16 mm