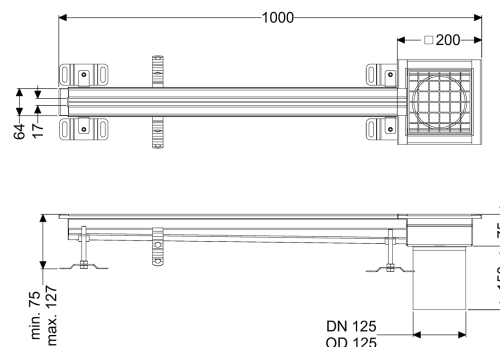
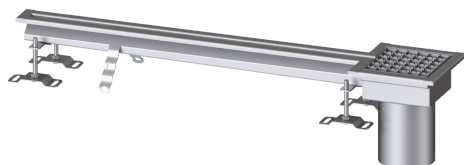


## Canaletta a fessura Ferrofix senzflangiadesiva, 17x1000mm, margine



### Informazioni sull'articolo

Cod. Art.: 6102101  
GTIN (EAN): 4026092099698  
Gruppo di prezzo: 80

### Vantaggi

- In acciaio inox particolarmente igienico e ad alta resistenza meccanica
- Può essere combinato in modo variabile con i corpi base adatti

### Descrizione

La Canaletta a fessura Ferrofix in acciaio inox con uno spessore del materiale di 2,0 mm (mordenzato in soluzione di immersione) è dotata di rialzi rettificati, con pendenza longitudinale e trasversale, piedini per la regolazione dell'altezza e bocchettone di uscita in acciaio inox.

#### Variante

Guarnizione termosaldada sul rialzo:  
Posizione della scatola da incasso:

Bordo di connessione  
esterno

#### Caratteristiche generali

Materiale: Acciaio inox 14301  
Larghezza nominale (DN): 125  
Diametro esterno (DA): 125 mm

#### Dimensioni

Lunghezza: 1000 mm  
Larghezza: 17 mm  
Altezza: 75 mm

#### Caratteristiche di copertura

Tipo di copertura: Griglia  
Colore della copertura: argento

|                            |  |
|----------------------------|--|
| Larghezza della copertura: | 200 mm                                     |
| Lunghezza della copertura: | 200 mm                                     |
| Blocco:                    | posato                                     |
| Classe di carico:          | L 15 (EN 1253-1)                           |
| Classe antiscivolo:        | R12 secondo DIN 51130; C secondo DIN 51097 |
| Larghezza dello slot:      | 17 mm                                      |