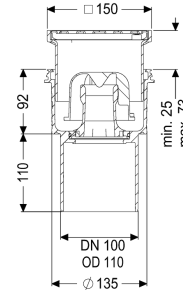


## Scarico pavim soffitti Practicus DN 100, verticale, Griglia a feritoie



### Informazioni sull'articolo

Cod. Art.: 45210.11  
 GTIN (EAN): 4026092032992  
 Gruppo di prezzo: 10

### Vantaggi

- Igiene: materiale igienico altamente durevole e privo di corrosione
- Protezione sonora: eccezionale effetto di isolamento acustico confermato dall'istituto Fraunhofer
- Protezione antincendio: abbinabile alla protezione antincendio ed anti-gas combusto Fire-Kit

### Descrizione

Lo scarico di pavimenti e soffitti Practicus in materiale plastico è destinato al drenaggio a punto ed è dotato di un bordo di connessione, di una chiusura antiodore rimovibile, di una guarnizione a labbro e di una copertura protettiva per cantiere. Rialzo regolabile in altezza telesopicamente in ABS incluso. Lo scarico soddisfa particolari requisiti di isolamento sonoro secondo la misurazione dell'istituto Fraunhofer di Stoccarda. Il bocchettone di uscita è adatto al collegamento ai tubi SML. Con possibilità di collegamento per collegamento equipotenziale.

#### Variante

|   |                      |
|---|----------------------|
| Sistema:  | 125                  |
| Guarnizione termosaldata sul rialzo:                      | Bordo di connessione |
| Guarnizione termosaldata sul corpo base:                  | Bordo di connessione |
| Altezza dell'acqua di sbarramento:                        | 50 mm                |
| Capacità di scarico (l/s) con 20 mm di accumulo di acqua: | 2                    |

#### Caratteristiche generali

|                          |           |
|--------------------------|-----------|
| Norma:                   | EN 1253-1 |
| Larghezza nominale (DN): | 100       |
| Diametro esterno (DA):   | 110 mm    |

|   |  |
|---|--|
| Omologazione:                                   | Z-19.53-2414,Z-19.53-2414_V,Z-19.17-1719,Z-19.17-1719_V        |
| Chiusura antiodore:                             | incluso  |
| <b>Dimensioni</b>                               |  |
| Peso netto:                                     | 1,41 kg  |
| Peso lordo:                                     | 1,74 kg  |
| Dimensione di installazione – larghezza:        | 180 mm   |
| Dimensione di installazione – lunghezza:        | 180 mm   |
| Tipo di regolazione in altezza:                 | rialzo telescopico   |
| Lunghezza:                                      | 135 mm   |
| Larghezza:                                      | 135 mm   |
| Lunghezza imballaggio:                          | 390 mm   |
| Larghezza imballaggio:                          | 190 mm   |
| Altezza imballaggio:                            | 310 mm   |
| <b>Serbatoio/corpo base</b>                     |  |
| Numero di uscite:                               | 1  |
| Collegamento del bocchettone di entrata/uscita: | Il raccordo di uscita è adatto al collegamento con i tubi SML. |
| Materiale corpo base:                           | PP   |
| Tipo di bocchettone:                            | verticale  |
| <b>Caratteristiche di copertura</b>             |  |
| Tipo di copertura:                              | Griglia a feritoia   |
| Materiale della copertura :                     | Acciaio inox 14301   |
| Colore della copertura:                         | argento  |
| Larghezza della copertura:                      | 138 mm   |
| Altezza della copertura:                        | 16 mm  |
| Lunghezza della copertura:                      | 138 mm   |
| Superficie:                                     | Acciaio inox lucidato  |
| Materiale del telaio:                           | ABS  |
| Blocco:   | avvitato   |
| Classe di carico:                               | K 3 (EN 1253-1)  |
| Design della griglia:                           | Kessel   |
| Larghezza del telaio:                           | 150 mm   |
| Lunghezza del telaio:                           | 150 mm   |
| Rialzo:   | regolabile in altezza  |
| Forma rialzo:                                   | angolare   |
| Materiale del rialzo:                           | ABS  |