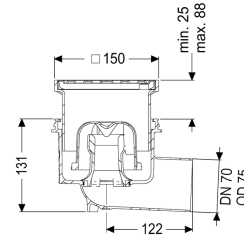


## Scarico pavim soffitti Practicus DN 70, laterale, Griglia a feritoie



### Informazioni sull'articolo

Cod. Art.: 45170.11  
GTIN (EAN): 4026092032909  
Gruppo di prezzo: 10

### Vantaggi

- Igiene: materiale igienico altamente durevole e privo di corrosione
- Protezione sonora: eccezionale effetto di isolamento acustico confermato dall'istituto Fraunhofer

### Descrizione

Lo scarico di pavimenti e soffitti Practicus in materiale plastico è destinato al drenaggio a punto ed è dotato di un bordo di connessione, di una chiusura antiodore rimovibile, di una guarnizione a labbro e di una copertura protettiva per cantiere. Rialzo regolabile in altezza telesopicamente in ABS incluso. Lo scarico soddisfa particolari requisiti di isolamento sonoro secondo la misurazione dell'istituto Fraunhofer di Stoccarda. Il bocchettone di uscita è adatto al collegamento ai tubi SML. Con possibilità di collegamento per collegamento equipotenziale.

#### Variante

Sistema:	125
Guarnizione termosaldata sul rialzo:	Bordo di connessione
Guarnizione termosaldata sul corpo base:	Bordo di connessione
Altezza dell'acqua di sbarramento:	50 mm
Capacità di scarico (l/s) con 20 mm di accumulo di acqua:	1,4

#### Caratteristiche generali

Norma:	EN 1253-1
Larghezza nominale (DN):	70
Diametro esterno (DA):	75 mm
Chiusura antiodore:	incluso
Sostenibile:	grazie all'impiego di materiale riciclato

**Dimensioni**

Peso netto:	1,28 kg
Peso lordo:	1,65 kg
Dimensione di installazione – larghezza:	180 mm
Dimensione di installazione – lunghezza:	220 mm
Tipo di regolazione in altezza:	rialzo telescopico
Lunghezza imballaggio:	390 mm
Larghezza imballaggio:	190 mm
Altezza imballaggio:	310 mm

**Serbatoio/corpo base**

Numero di uscite:	1
Materiale corpo base:	PP
Tipo di bocchettone:	laterale

**Caratteristiche di copertura**

Tipo di copertura:	Griglia a feritoia
Materiale della copertura :	Acciaio inox 14301
Colore della copertura:	argento
Larghezza della copertura:	138 mm
Altezza della copertura:	16 mm
Lunghezza della copertura:	138 mm
Superficie:	Acciaio inox lucidato
Materiale del telaio:	ABS
Blocco:	avvitato
Classe di carico:	K 3 (EN 1253-1)
Design della griglia:	Kessel
Larghezza del telaio:	150 mm
Lunghezza del telaio:	150 mm
Rialzo:	regolabile in altezza
Forma rialzo:	angolare
Materiale del rialzo:	ABS