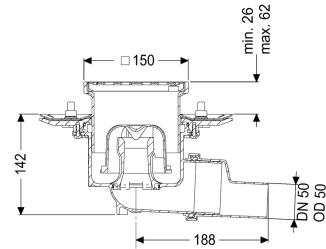


Scarico pav Practicus flangia TP DN 50, laterale, Griglia a feritoie



Informazioni sull'articolo

Cod. Art.: 45159.11
 GTIN (EAN): 4026092052648
 Gruppo di prezzo: 10

Vantaggi

- Igiene: materiale igienico altamente durevole e privo di corrosione
- Protezione sonora: eccezionale effetto di isolamento acustico confermato dall'istituto Fraunhofer

Descrizione

Lo scarico di pavimenti e soffitti Practicus in materiale plastico è destinato al drenaggio a punto ed è dotato di una flangia di tenuta a pressione, di una chiusura antiodore rimovibile, di una guarnizione a labbro e di una copertura protettiva per cantiere. Rialzo regolabile in altezza telescopicamente in ABS incluso. Lo scarico soddisfa particolari requisiti di isolamento sonoro secondo la misurazione dell'istituto Fraunhofer di Stoccarda. La flangia di tenuta a pressione con bulloni e viti in acciaio inox si utilizza per il serraggio o per la saldatura delle guaine in bitume o bitume polimero, oltre che delle guaine impermeabilizzanti in materiale plastico ed elastomeri. Il bocchettone di uscita è adatto al collegamento ai tubi SML. Con possibilità di collegamento per collegamento equipotenziale.

Variante

Sistema:	125
Guarnizione termosaldata sul rialzo:	Bordo di connessione
Guarnizione termosaldata sul corpo base:	Flangia di tenuta a pressione (adatta per l'impermeabilizzazione a tenuta stagna)
Altezza dell'acqua di sbarramento:	50 mm
Capacità di scarico (l/s) con 20 mm di accumulo di acqua:	1,4

Caratteristiche generali

Norma:	EN 1253-1
Larghezza nominale (DN):	50

Diametro esterno (DA): 50 mm
Chiusura antiodore: incluso
Sostenibile: grazie all'impiego di materiale riciclato

Dimensioni

Peso netto: 2,72 kg
Peso lordo: 3,35 kg
Tipo di regolazione in altezza: rialzo telescopico
Lunghezza: 273 mm
Larghezza: 273 mm
Lunghezza imballaggio: 400 mm
Larghezza imballaggio: 300 mm
Altezza imballaggio: 400 mm

Serbatoio/corpo base

Numero di uscite: 1
Materiale corpo base: PP
Tipo di bocchettone: laterale

Caratteristiche di copertura

Tipo di copertura: Griglia a feritoia
Materiale della copertura : Acciaio inox 14301
Colore della copertura: argento
Larghezza della copertura: 138 mm
Altezza della copertura: 16 mm
Lunghezza della copertura: 138 mm
Materiale del telaio: ABS
Blocco: avvitato
Classe di carico: K 3 (EN 1253-1)
Design della griglia: Kessel
Larghezza del telaio: 150 mm
Lunghezza del telaio: 150 mm
Rialzo: regolabile in altezza
Materiale del rialzo: ABS