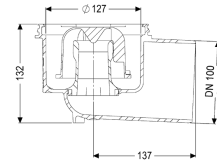


Corpo base Practicus DN 100, Uscita laterale



Informazioni sull'articolo

Cod. Art.: 45110
 GTIN (EAN): 4026092033562
 Gruppo di prezzo: 10

Vantaggi

- Igiene: materiale igienico altamente durevole e privo di corrosione
- materiale igienico, assolutamente durevole e privo di corrosione

Descrizione

Scarico per pavimento Practicus con chiusura antiodore estraibile, guarnizione a labbra e copertura protettiva per cantiere. Protezione sonora:

secondo la misurazione dell'istituto Fraunhofer di Stoccarda

Variante

Sistema:	125
Guarnizione termosaldata sul rialzo:	Bordo di connessione
Guarnizione termosaldata sul corpo base:	Bordo di connessione
Altezza dell'acqua di sbarramento:	50 mm

Caratteristiche generali

Larghezza nominale (DN):	100
Diametro esterno (DA):	110 mm
Chiusura antiodore:	incluso
Sostenibile:	grazie all'impiego di materiale riciclato

Dimensioni

Peso netto:	0,73 kg
Peso lordo:	0,83 kg
Diametro:	135 mm
Altezza:	132 mm
Lunghezza imballaggio:	200 mm
Larghezza imballaggio:	200 mm

Altezza imballaggio:	175 mm
Serbatoio/corpo base	
Numero di uscite:	1
Collegamento del bocchettone di entrata/uscita:	Il raccordo di uscita è adatto al collegamento con i tubi SML.
Materiale corpo base:	PP
Tipo di bocchettone:	laterale