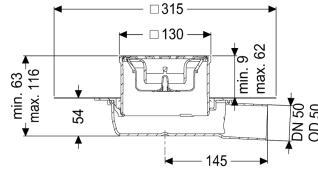
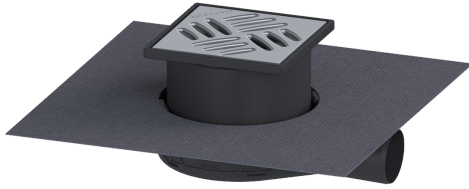


## Scarico p pav. "L'ultrapiatto" 54 DN 50, WaD, Griglia a feritoie



### Informazioni sull'articolo

Cod. Art.: 44750.20M  
 GTIN (EAN): 4026092080832  
 Gruppo di prezzo: 10

### Vantaggi

- chiusura antiodore estraibile nel rialzo inclusa
- Profondità di posa ridotta
- Effetto di isolamento acustico scientificamente provato

### Descrizione

Lo scarico a pavimento "L'ultrapiatto" 54 è adatto al drenaggio del pavimento all'interno. Lo scarico in materiale plastico è dotato di una chiusura antiodore estraibile nel rialzo. Con l'apertura per l'acqua di infiltrazione aperta, nessun allagamento dello strato di impermeabilizzazione in caso di ristagno.

#### Variante

Sistema:	125
Apertura per l'acqua di infiltrazione:	opzionale
Guarnizione termosaldata sul corpo base:	Membrana impermeabilizzante montata in fabbrica (WaD) secondo norma DIN 18534
Classe di esposizione all'acqua a norma 18534-1 (fino al valore indicato compreso):	W3-I
Altezza dell'acqua di sbarramento:	22 mm

#### Caratteristiche generali

Larghezza nominale (DN):	50
Diametro esterno (DA):	50 mm
Chiusura antiodore:	incluso
Sostenibile:	grazie all'impiego di materiale riciclato

#### Dimensioni

Possibilità di regolazione in altezza:	63 - 116 mm
Peso netto:	0,49 kg
Peso lordo:	0,67 kg

Tipo di regolazione in altezza:	rialzo telescopico
Lunghezza:	246 mm
Larghezza:	200 mm
Altezza:	54 mm
Lunghezza imballaggio:	590 mm
Larghezza imballaggio:	390 mm
Altezza imballaggio:	310 mm
Serbatoio/corpo base	
Numero di uscite:	1
Materiale corpo base:	ABS
Caratteristiche di copertura	
Tipo di copertura:	Griglia a feritoia
Materiale della copertura :	Acciaio inox 14301
Colore della copertura:	argento
Larghezza della copertura:	120 mm
Altezza della copertura:	16 mm
Lunghezza della copertura:	120 mm
Materiale del telaio:	ABS
Blocco:	sbloccato
Classe di carico:	K 3 (EN 1253-1)
Classe antiscivolo:	R9 secondo DIN 51130; C secondo DIN 51097
Larghezza del telaio:	130 mm
Lunghezza del telaio:	130 mm
Forma rialzo:	angolare
Materiale del rialzo:	ABS