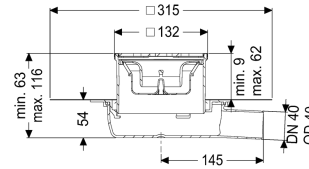
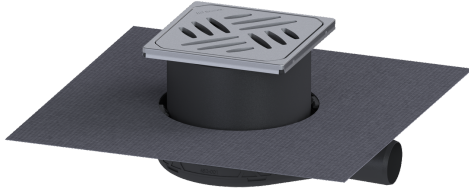


## Scarico p pav. "L'ultrapiatto" 54 DN 40, WaD, Griglia Design Kessel



### Informazioni sull'articolo

Cod. Art.: 44740.62M  
 GTIN (EAN): 4026092080771  
 Gruppo di prezzo: 10

### Vantaggi

- chiusura antiodore estraibile nel rialzo inclusa
- Profondità di posa ridotta
- Effetto di isolamento acustico scientificamente provato

### Descrizione

Lo scarico a pavimento "L'ultrapiatto" 54 è adatto al drenaggio del pavimento all'interno. Lo scarico in materiale plastico è dotato di una chiusura antiodore estraibile nel rialzo. Con l'apertura per l'acqua di infiltrazione aperta, nessun allagamento dello strato di impermeabilizzazione in caso di ristagno.

#### Variante

|   |   |
|---|---|
| Sistema:  | 125   |
| Apertura per l'acqua di infiltrazione:  | opzionale   |
| Guarnizione termosaldada sul corpo base:  | Membrana impermeabilizzante montata in fabbrica (WaD) secondo norma DIN 18534 |
| Classe di esposizione all'acqua a norma 18534-1 (fino al valore indicato compreso): | W3-I  |
| Altezza dell'acqua di sbarramento:  | 22 mm   |

#### Caratteristiche generali

|                          |   |
|--------------------------|---|
| Larghezza nominale (DN): | 40  |
| Diametro esterno (DA):   | 40 mm                                     |
| Chiusura antiodore:      | incluso                                   |
| Sostenibile:             | grazie all'impiego di materiale riciclato |

#### Dimensioni

|  |             |
|--|-------------|
| Possibilità di regolazione in altezza: | 63 - 116 mm |
| Peso netto:                            | 0,86 kg     |
| Peso lordo:                            | 1,02 kg     |

|                                 |   |
|---------------------------------|---|
| Tipo di regolazione in altezza: | rialzo telescopico                        |
| Lunghezza:                      | 246 mm                                    |
| Larghezza:                      | 200 mm                                    |
| Altezza:                        | 54 mm                                     |
| Lunghezza imballaggio:          | 247 mm                                    |
| Larghezza imballaggio:          | 247 mm                                    |
| Altezza imballaggio:            | 180 mm                                    |
|                                 |   |
| Serbatoio/corpo base            |   |
| Numero di uscite:               | 1   |
| Materiale corpo base:           | ABS                                       |
|                                 |   |
| Caratteristiche di copertura    |   |
| Tipo di copertura:              | Griglia Design                            |
| Materiale della copertura :     | Acciaio inox 14301                        |
| Colore della copertura:         | argento                                   |
| Larghezza della copertura:      | 120 mm                                    |
| Altezza della copertura:        | 16 mm                                     |
| Lunghezza della copertura:      | 120 mm                                    |
| Superficie:                     | levigato                                  |
| Materiale del telaio:           | Acciaio inox 14301                        |
| Blocco:                         | sbloccato                                 |
| Classe di carico:               | L 15 (EN 1253-1)                          |
| Design della griglia:           | Kessel                                    |
| Classe antiscivolo:             | R9 secondo DIN 51130; C secondo DIN 51097 |
| Larghezza del telaio:           | 132 mm                                    |
| Lunghezza del telaio:           | 132 mm                                    |
| Forma rialzo:                   | angolare                                  |
| Materiale del rialzo:           | ABS                                       |