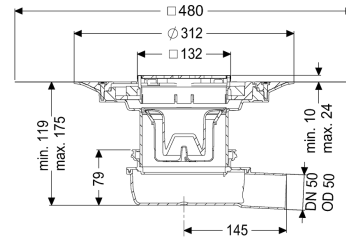
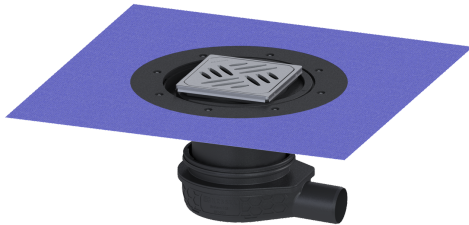


Scarico pavim "L'Ultrapiatto" 79 DN 50, Variofix, Griglia Design Kessel



Informazioni sull'articolo

Cod. Art.: 44700.52
 GTIN (EAN): 4026092080955
 Gruppo di prezzo: 10

Vantaggi

- Profondità di posa ridotta
- Effetto di isolamento acustico scientificamente provato
- diverse coperture Design

Descrizione

Lo scarico a pavimento "L'ultrapiatto" 79 è adatto al drenaggio del pavimento all'interno. Lo scarico in materiale plastico è dotato di una chiusura antiodore estraibile nel rialzo.

Variante

| | |
|--|---|
| Sistema: | 125 |
| Apertura per l'acqua di infiltrazione: | opzionale |
| Guarnizione termosaldada sul rialzo: | Membrana impermeabilizzante (db) da incollare secondo norma DIN 18534 |

| | |
|---|------|
| Classe di esposizione all'acqua a norma 18534-1 (fino al valore indicato compreso): | W3-I |
|---|------|

| | |
|------------------------------------|-------|
| Altezza dell'acqua di sbarramento: | 50 mm |
|------------------------------------|-------|

| | |
|---|-----|
| Capacità di scarico (l/s) con 10 mm di accumulo di acqua: | 1,2 |
|---|-----|

| | |
|---|-----|
| Capacità di scarico (l/s) con 20 mm di accumulo di acqua: | 1,4 |
|---|-----|

Caratteristiche generali

| | |
|--------------------------|-----------|
| Norma: | EN 1253-1 |
| Larghezza nominale (DN): | 50 |
| Diametro esterno (DA): | 50 mm |
| Chiusura antiodore: | incluso |

| | |
|--|---|
| Sostenibile: | grazie all'impiego di materiale riciclato |
| Dimensioni | |
| Possibilità di regolazione in altezza: | 119 - 174 mm |
| Peso netto: | 2,12 kg |
| Peso lordo: | 2,12 kg |
| Tipo di regolazione in altezza: | rialzo telescopico |
| Lunghezza: | 312 mm |
| Larghezza: | 312 mm |
| Altezza: | 79 mm |
| Lunghezza imballaggio: | 390 mm |
| Larghezza imballaggio: | 190 mm |
| Altezza imballaggio: | 310 mm |
| Serbatoio/corpo base | |
| Numero di uscite: | 1 |
| Materiale corpo base: | ABS |
| Tipo di bocchettone: | laterale |
| Caratteristiche di copertura | |
| Tipo di copertura: | Griglia Design |
| Materiale della copertura : | Acciaio inox 14301 |
| Colore della copertura: | argento |
| Larghezza della copertura: | 120 mm |
| Altezza della copertura: | 16 mm |
| Lunghezza della copertura: | 120 mm |
| Superficie: | levigato |
| Materiale del telaio: | Acciaio inox 14301 |
| Blocco: | sbloccato |
| Classe di carico: | L 15 (EN 1253-1) |
| Design della griglia: | Kessel |
| Classe antiscivolo: | R9 secondo DIN 51130; C secondo DIN 51097 |
| Larghezza del telaio: | 132 mm |
| Lunghezza del telaio: | 132 mm |
| Forma rialzo: | angolare |
| Materiale del rialzo: | ABS |