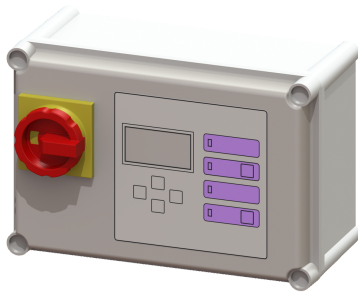


Centralina Comfort 400 V, Aqualift Mono, 2,5-4,0 A



Informazioni sull'articolo

Cod. Art.: 28755
GTIN (EAN): 4026092055007
Gruppo di prezzo: 20

Vantaggi

- Sistema di auto-diagnostica (SDS)
- Contatto a potenziale zero per guasti/avvisi
- Funzione di promemoria per la manutenzione successiva

Descrizione

Centralina Comfort per impianti di sollevamento o stazioni di pompaggio senza requisiti ATEX. Adatta agli impianti doppio da 230 V. Pronta per il collegamento grazie al connettore codificato per pompe, sonde ottiche di allarme e sensori di pressione. Possibilità di collegamento opzionale sulla morsettiera per interruttori a galleggiante, sonde conducimetriche e sonde di livello. Menù di navigazione intuitivo con display multi-riga. Menù di navigazione in sei lingue. È compreso un connettore USB per la lettura del diario d'esercizio elettronico e per la lettura e l'inserimento dei parametri rilevanti per il funzionamento. Semplice selezione dell'impianto da collegare con parametri di funzionamento preimpostati e specifici per ogni impianto. Visualizzazione dei valori di lettura attuali. Facile regolazione dei parametri rilevanti per il funzionamento, con contatore ore di funzionamento integrato. Con sistema di auto-diagnostica (SDS) per il monitoraggio della pompa, dei sensori e della batteria tampone. In caso di installazione impropria o di malfunzionamento, comparirà un segnale di allarme ottico e acustico. Inoltre di un messaggio collettivo di guasto e allarme tramite contatto a potenziale zero opzionale o tramite interfaccia seriale integrata (anche per modem GSM). Sono compresi due interruttori a galleggiante per la rilevazione dei punti di commutazione OFF e ON. Senza possibilità di rilevazione di un livello di allarme.

Variante

Serie: ab 03/2010
Tipo d'impianto: Unità singola

Caratteristiche generali

Colore: grigio
Tipo di impianto: Mono

Dimensioni

Peso netto: 2,47 kg
Peso lordo: 3,19 kg

Lunghezza imballaggio:	330 mm
Larghezza imballaggio:	250 mm
Altezza imballaggio:	210 mm

Comando	
Centralina:	Comfort
Interruttore salvamotore:	sì
Tipo di protezione della centralina:	IP54
Tensione di funzionamento:	400 V
Contatto a potenziale zero:	sì
Interfaccia GSM:	sì
Interfaccia USB:	no
Funzione di diario d'esercizio:	sì
Display multi-riga:	sì
Batteria tampone:	sì
Sistema di auto-diagnostica (SDS):	sì
Corrente nominale:	2,5 - 4 A