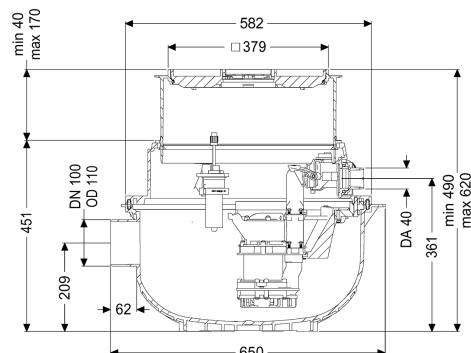


Imp sollevam Aqualift S Compact Tronic GTF 500 Pavimento piastrellabile



Informazioni sull'articolo

Cod. Art.: 280550X
GTIN (EAN): 4026092082638
Gruppo di prezzo: 20

Vantaggi

- Installazione salva-spazio nella soletta con funzione di scarico integrata
- Semplice conversione da Mono a Duo
- Funzionamento silenzioso grazie al disaccoppiamento acustico della/e pompa/e

Descrizione

L'impianto di sollevamento per acque di scarico senza sostanze fecali pronto per l'uso è dotato di una o due pompe ad immersione e di un blocco antiriflusso. Il serbatoio di raccolta in materiale plastico (PE) resistente nel tempo è dotato di un vano pompa aperto. Le chiusure con una sola mano consentono la rimozione semplice dei componenti integrati. L'impianto per l'installazione a pavimento è premontato per la posa finale in loco.

Variante

Tipo d'impianto:
Comando della pompa:
Blocco antiriflusso:

Unità singola
Centralina
integrato

Caratteristiche generali

Colore:
Norma:
Tipo di acque di scarico:
Situazione di installazione:
Condizioni di consegna:

nero
EN 12050-2
senza sostanze fecali
installazione nel pavimento
Pronto all'installazione (i pezzi di collegamento devono essere collegati in cantiere)

Tipo di impianto:

Tronic

| | |
|--|-------------------------------------|
| Dimensioni | |
| Peso netto: | 25,61 kg |
| Peso lordo: | 27 kg |
| Resistenza all'acqua freatica dal fondo serbatoio: | 3000 mm |
| Profondità di posa: | 490 - 620 mm |
| Tipo di regolazione in altezza: | rialzo telescopico |
| Lunghezza: | 617 mm |
| Larghezza: | 585 mm |
| Lunghezza imballaggio: | 600 mm |
| Larghezza imballaggio: | 600 mm |
| Altezza imballaggio: | 480 mm |
| Serbatoio/corpo base | |
| Uscita in pressione (DN): | 32 |
| Uscita in pressione (DA): | 40 mm |
| Larghezza nominale (DN) dell'entrata: | 100 |
| Volume di pompaggio: | 20 l |
| Caratteristiche di copertura | |
| Tipo di copertura: | piastra di copertura piastrellabile |
| Materiale della copertura : | Materiale plastico |
| Colore della copertura: | grigio argento |
| Larghezza della copertura: | 366 mm |
| Lunghezza della copertura: | 366 mm |
| Funzione dello scarico: | sì |
| Blocco: | Lock & Lift |
| Classe di carico: | K 3 (EN 1253-1) |
| Altezza max. del rivestimento: | 16 mm |
| Trasportatore | |
| Pompa: | GTF 500 |
| Numero di pompe: | 1 |
| Tipo di collegamento: | presa codificata |
| Tensione di funzionamento: | 230 V |
| Tipo di protezione della pompa: | IP 68 (3 m) |
| Monitoraggio della temperatura: | integrato |
| Temperatura materiale (permanente) max.: | 40 °C |
| Resistenza all'acqua calda per un breve periodo (2 min): | 80 °C |
| Portata max.: | 10 m ³ /h |
| Prevalenza max.: | 8 m |
| Numero di giri: | 2800 U/min |
| Potenza P1: | 0,6 kW |
| Potenza P2: | 0,36 kW |
| Tipo di funzionamento: | S1 |
| Tipo di cavo di collegamento della pompa: | H07RN-F 3G 1,5 mm ² |
| Tipo di girante: | Girante libera |
| Passaggio libero: | 10 mm |

| | |
|--|--------------------|
| Lunghezza del cavo di alimentazione della pompa: | 5 m |
| Corrente nominale: | 2,7 A |
| Comando | |
| Centralina: | Comfort |
| Dispositivo di allarme: | sonda ottica |
| Strumento di rilevazione del livello: | Tubo ad immersione |
| Tipo di rilevazione del livello: | pneumatica |
| Tipo di protezione della centralina: | IP 54 |
| Frequenza di rete: | 50 Hz |
| Tensione di funzionamento: | 230 V |
| Tipo di collegamento: | presa codificata |
| Lunghezza del cavo di alimentazione alla centralina: | 1,4 m |
| Contatto a potenziale zero: | opzionale |
| Interfaccia GSM: | sì |
| Interfaccia USB: | sì |
| Funzione di diario d'esercizio: | sì |
| Display multi-riga: | sì |
| Batteria tampone: | sì |
| Sistema di auto-diagnostica (SDS): | sì |
| Protezione necessaria (centralina): | C 16 A |