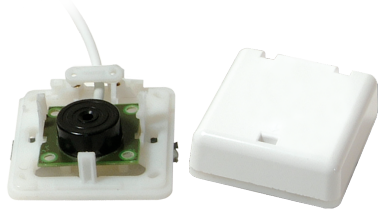


Segnalatore a distanza Cavo di 20 m, 2x0,75 qmm



Informazioni sull'articolo

Cod. Art.: 20162

GTIN (EAN): 4026092005248

Gruppo di prezzo: 30

Descrizione

Segnalatore a distanza adatto a centraline con funzione di autodiagnosi con cavo di collegamento da 20 m (estremità a filo libero)

Corrente assorbita:	5-25 mA
Tonalità del segnale:	4,7 kHz, 90 dB
Gamma di tensione:	9-24 V (DC)

Caratteristiche generali	
Lunghezza del cavo:	20 m

Dimensioni	
Peso netto:	0,88 kg
Peso lordo:	1,16 kg
Lunghezza:	31 mm
Larghezza:	50 mm
Lunghezza imballaggio:	302 mm
Larghezza imballaggio:	302 mm
Altezza imballaggio:	61 mm