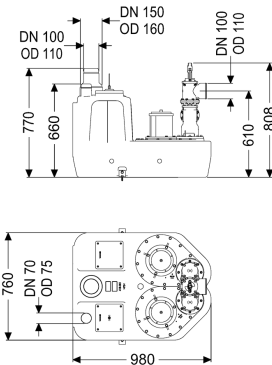
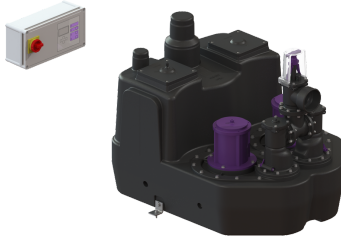


Impia. sollev. Aqualift F XL 200l Duo, SPF 1500-S3, valvola di chiusura



Informazioni sull'articolo

Cod. Art.: 11021
GTIN (EAN): 4026092056882
Gruppo di prezzo: 50

Vantaggi

- Diverse classi di potenza disponibili
- Sensore di pressione per il rilevamento pneumatico del livello
- Massima sicurezza di funzionamento grazie alla centralina intelligente (Duo)

Descrizione

L'impianto di sollevamento per acque di scarico con e senza sostanze fecali è dotato di una o due pompe ad immersione e di un blocco antiriflusso. Il serbatoio di raccolta in materiale plastico (PE) resistente nel tempo offre opzioni di collegamento universale e possiede un'apertura di ispezione avvitata.

Variante

Tipo d'impianto:
Paletta di chiusura:
Staffa per la sicura contro il galleggiamento:
Tappeto fonoassorbente:
Comando della pompa:
Blocco antiriflusso:
Uscita in pressione:

Impianto doppio
Paletta di chiusura in materiale plastico
sì
sì
Centralina
integrato
orizzontale

Caratteristiche generali

Colore: nero
Norma: EN 12050-1
Tipo di acque di scarico: con sostanze fecali
Situazione di installazione: installazione d'appoggio
Condizioni di consegna: Pronto all'installazione (componenti elettrici e pezzi di collegamento devono essere collegati in cantiere)

Tipo di impianto:	Duo
Dimensioni	
Peso netto:	109 kg
Peso lordo:	132 kg
Lunghezza:	980 mm
Larghezza:	760 mm
Altezza:	807 mm
Lunghezza imballaggio:	1650 mm
Larghezza imballaggio:	1150 mm
Altezza imballaggio:	890 mm
Serbatoio/corpo base	
Uscita in pressione (DN):	100
Uscita in pressione (DA):	110 mm
Collegamento per pompa a membrana manuale (DN):	32
Collegamento di sfiato (DN):	70
Altezza centro tubo di uscita rispetto al fondo del serbatoio:	610 mm
Foro (DN) max. dell'entrata:	200
Larghezza nominale (DA) dell'entrata:	110 mm
Larghezza nominale (DN) dell'entrata:	100
Numero di entrate:	1
Volume di pompaggio:	120 l
Volume del serbatoio:	200 l
Trasportatore	
Pompa:	SPF 1500-S3
Numero di pompe:	2
Peso, pompa:	24 kg
Tipo di collegamento:	Connessione diretta
Classe di protezione:	I
Classe di isolamento:	F
Cos ϕ – fattore di potenza:	0,77
Tipo di protezione della pompa:	IP 68 (3m/48h)
Monitoraggio della temperatura:	integrato
Temperatura materiale (permanente) max.:	40 °C
Portata max.:	40 m ³ /h
Prevalenza max.:	8 m
Numero di giri:	1415 U/min
Potenza P1:	1,4 kW
Potenza P2:	1,1 kW
Tipo di funzionamento:	S3 - 50%
Tipo di cavo di collegamento della pompa:	H07RN-F 7G 1,5 mm ²
Tipo di girante:	Girante libera
Passaggio libero:	40 mm
Lunghezza del cavo di alimentazione della pompa:	5 m
Corrente nominale:	2,7 A

Comando	Comfort
Centralina:	sì
Interruttore salvamotore:	Tubo ad immersione
Dispositivo di allarme:	Tubo ad immersione
Strumento di rilevazione del livello:	pneumatica
Tipo di rilevazione del livello:	IP 54
Tipo di protezione della centralina:	400 V
Tensione di funzionamento:	Connessione diretta
Tipo di collegamento:	sì
Contatto a potenziale zero:	sì
Interfaccia GSM:	sì
Funzione di diario d'esercizio:	sì
Display multi-riga:	sì
Batteria tampone:	sì
Sistema di auto-diagnostica (SDS):	sì