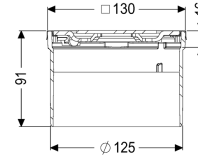
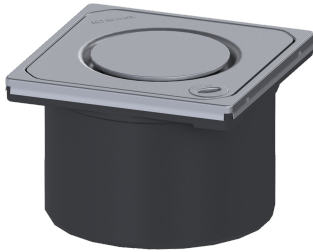


## Rialzo Gr Design Spot AISI304 Lock&Lift K 3



### Informazioni sull'articolo

Cod. Art.: 48221  
GTIN (EAN): 4026092031117  
Gruppo di prezzo: 10

### Vantaggi

- Abbinabile in modo variabile con i corpi base

### Descrizione

Il rialzo è adatto al drenaggio puntuale all'interno, in combinazione con un corpo base del sistema modulare KESSEL.

Variante

Sistema: 125

Caratteristiche generali

ATEX: no

Dimensioni

Peso netto: 0,62 kg

Peso lordo: 0,72 kg

Altezza: 90 mm

Lunghezza imballaggio: 215 mm

Larghezza imballaggio: 190 mm

Altezza imballaggio: 120 mm

Caratteristiche di copertura

Tipo di copertura: Griglia Design

Materiale della copertura : Acciaio inox 14301

Colore della copertura: argento

Altezza della copertura: 16 mm

Superficie: levigato

Materiale del telaio: Acciaio inox 14301

Blocco: Lock & Lift

|                       |                 |
|-----------------------|-----------------|
| Classe di carico:     | K 3 (EN 1253-1) |
| Design della griglia: | Spot            |
| Larghezza del telaio: | 132 mm          |
| Lunghezza del telaio: | 132 mm          |
| Forma rialzo:         | angolare        |
| Materiale del rialzo: | ABS             |